

352 Termoelektrický snímač teploty tyčový Ex d s kovovou ochrannou trubkou bez převodníku nebo s převodníkem

Použití

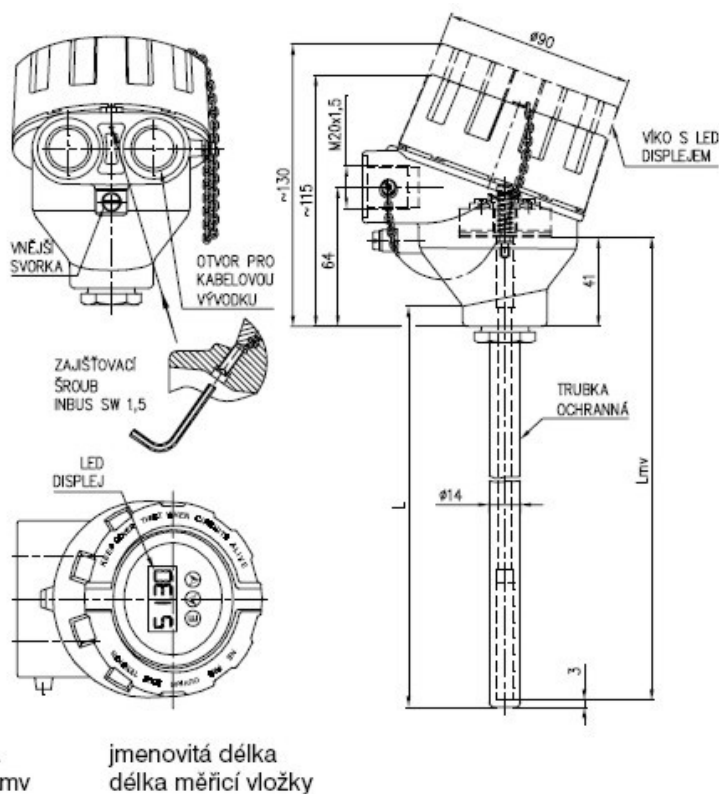
- pro dálkové měření plynů (např. v pecích)
- měření v prostředí s nebezpečím výbuchu v prostorách Zóna 2, Zóna 1 a Zóna 0 dle ČSN EN 60079-10 při použití převodníku Ex ia nebo při zapojení do Ex ia obvodu

Výhody

- široké možnosti ve volbě provedení
- možnost zvolit místní zobrazení LED displejem
- rozsáhlá škála volitelných převodníků
- pro prostředí s nebezpečím výbuchu

Technická data

provedení	s kovovou ochrannou trubkou
rozsah měření	-70 až 450°C
čidlo	měření termočlánků J(Fe-CuNi) nebo K(NiCr-NiAl); toleranční třída 2 nebo 1 dle ČSN IEC 584-2
jmenovitá délka	350 až 2000(3000mm)
krytí	IP68
Snímač vychází z DIN 43772 a původní ČSN 25 8301, provedením ČSN EN 61140 ed.2	
Provedení s převodníkem	
provedení	bez nebo s GO případně provedení Ex i převod.
výstupní signál	dle zvoleného typu převodníku; signál 4 až 20mA, HART komunikace
rozsahy měření	pevně nastavené (převodník 420) nebo programově popř. nastavitelné
napájecí napětí	rozsah dle typu převodníku, typicky 24V DC např. zdroj INAP 16 a INAP 901



L jmenovitá délka
Lmv délka měřicí vložky

Certifikace

- prohlášení o shodě ES-252000
- nevybušnost: Ex II 1/2 GD Ex d IIC T1...T6 / tD A IP68 T=T media certifikát ES přezkoušení typu podle NV 23/2003 Sb. FTZÚ 06 ATEX 0200X
- nevybušnost Ex i, certifikát ES přezkoušení typu podle NV 23/2003 Sb., (dle typu převodníku)

Objednací kód

352

352	snímač teploty termoelektrický tyčový Ex d s kovovou ochrannou trubkou bez převodníku nebo s převodníkem	
	jmenovitá délka L[mm]	
	<i>jmenovitá délka</i>	<i>délka měřicí vložky L_{MV}</i>
1	350	375
2	500	525
3	710	735
4	800	825
5	1000	1025
6	1400	1425
7	1600	1625
8	2000	2025
9	jiná * (max.3000)	
	materiál ochranné trubky	
1	1.4845 (-70 až 450°C***)	
2	1.4541 (-70 až 250°C****)	
9	jiný *, **	
	hlavice snímače se závitem pro vývodku (Ex d)	
	<i>slitina hliníku lakovaná modrou epoxidovou barvou</i>	
1	M20x1,5	
2	1/2-14NPT	
	termočlánek / třída přesnosti	
K1	K/1 *	
K2	K/2	
J1	J/1 *	
J2	J/2	

*...pouze jako zvláštní požadavek po dohodě s výrobcem

**...pro zónu 0(20) nutno použít ochrannou trubku z korozivzdorné oceli (dle ČSN EN 60079-26)

***...až 1100°C při způsobu montáže dle obrázku 2 v návodu k výrobku

****...až 800°C při způsobu montáže dle obrázku 2 v návodu k výrobku

	výstup snímače		
	<i>Provedení měřicích konců</i>		
J1	jednoduchý termočlánek, izolovaný konec		
DU	dvojitý termočlánek, nezávislý konec		
	<i>typ převodníku</i>	<i>rozsah</i>	<i>galv.odděl. Ex</i>
	analogový		
HCF	APAQ-HCF	nastavitel.	ne -
HCFX	APAQ-HCFX	nastavitel.	ne Ex
	programovatelný		
TH200	TH 200	programov.	ano -
TH200X	TH200-ex	programov.	ano Ex
IPAQH	IPAQ-H	programov.	ano -
IPAQHx	IPAQ-HX	programov.	ano Ex
MINIPAQ	MINIPAQ-HLP	programov.	ne -
	HART protokol		
TH300	TH 300	programov.	ano -
TH300X	TH 300-ex	programov.	ano Ex
MESOH	MESO-H	programov.	ano -
MESOHx	MESO-HX	programov.	ano Ex
248 HANA	248 HA NA	programov.	ano -
248 HAIIX	248 HA I1	programov.	ano Ex

644 HANA	644 HA NA	programov.	ano	-
644 HAIIX	644 H I1	programov.	ano	Ex
	ostatní			
99	jiný *			
00	bez převodníku			
	LED displej do smyčky 4-20mA			
	pouze s převodníkem APAQ-HCF, MINIPAQ-HLP			
/LD	LED displej (nelze s hlavici z korozivzdorné slitiny)			

Příklad objednávky: 352 201011K2/J1 -70 až 450°C
*...pouze jako zvláštní požadavek po dohodě s výrobcem

Příslušenství - objednává se samostatně

991 UP 14	upevňovací příruba
991 NVP6 D14 13	návarek se zářezným kroužkem (mat.uhlíková ocel)
991 NVP6 D14 72	návarek se zářezným kroužkem (mat.korozivzdorná ocel)

MAHRLO s.r.o.

Ľudmily Podjavorinskej 535/11

916 01 Stará Turá

mob.: +421 908 170 313

tel.: +421 32 776 03 62

fax: +421 32 776 21 56

web: www.mahrlo.sk

e-mail: meracia@mahrlo.sk

e-shop: priemyselne.eshopmahrlo.sk